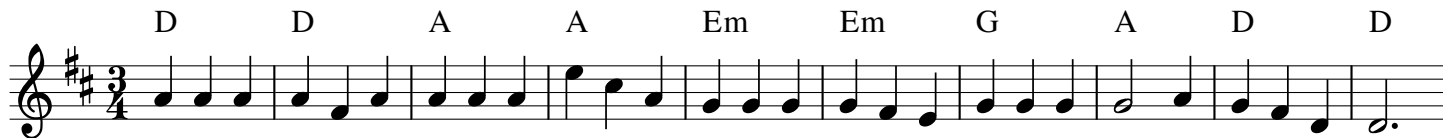


Ruaf mi net an



D A Em
Ruaf mi net an weu du wast doch genau das i nimmer mehr wue
G A D
und a nimmer mehr kau, bitte ruaf net an.

D A Em
Ruaf mi net an weu i hea nua dei Stimm und dann schlof i net ei
G A D
bis i wieder die bledn Tabletten nimm.

G F#m Em D
Weit host mi brocht,i steh auf in da Nocht und dann geh i spazieren.
G F#m A
Ganz ohne Grund,i hob ned a moi an Hund zum aeusserln fian.

Instrumental like Intro

Und wann i ham kum is ollas wias woa,und mei Polster riacht
immer no noch deine Hoa heast i wia a Noa.
I was du host jetzt an Freind mit an Porsche,sog eam doch
er soi in Orsch geh,und kumm wida ham zu mir.
Er geht mit dir jeden Abend fein essen,sog host schon vergessen
wia a Leberkas schmeckt aus'n Zeitungspapier.
Er fiat di aus ins Theater,des brennt eahm sei Vater der Dillo
dabei is'a schmaehstaht und schiach und blad mit seine hundert Kilo.

Ruaf mi net an weu du wast doch genau wo i wohn, wannst wos
wuest trau di her wannst ned z'feig dazu bist.
Ruaf mi net an weu du wast doch genau wo i wohn, wannst wos
wuest trau di her wannst ned z'feig dazu bist.

